

# TomCat Carbon

TomCat Carbon, medium loop schrob/zuigmachine op accu  
Beschikbaar met diskborstels, cilindrische borstels en revolutionair Edge systeem



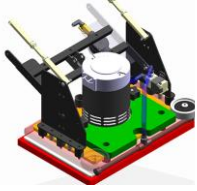
## SLIM ONTWERP

De TomCat Carbon is uit te rusten met drie soorten schrobssystemen waardoor hij ingezet kan worden voor natschrobben en droog zuigen van vloeren in de meest uiteenlopende omstandigheden. Het unieke Edge systeem is uitermate geschikt voor de institutionele toepassing, hierbij wordt 70% minder water en chemie gebruikt. Daarnaast werkt het Edge systeem volledig tegen de kant en kan het ook ingezet worden voor het chemievrij strippen van waslagen. Een uniek en gepatenteerd zuigsysteem resulteert in een zeer laag geluidsniveau en beschermt tevens de zuigmotor tegen schades. Door de grote doorzichtige deksel is er altijd direct zicht in de vuilwatertank. De grote wielen met krachtige onderhoudsvrije aandrijving geven de machine een uitstekende balans en comfortabele bediening. Daarnaast is de Carbon door het slimme ontwerp zeer toegankelijk voor periodieke service en worden hiermee de gebruikskosten verlaagd.

“Uw vuile vloer is TomCat’s uitdaging”

# TomCat Carbon kenmerken en specificaties

## SCHROBYSTEMEN



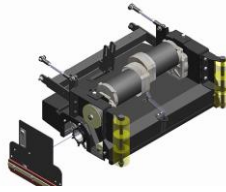
### EDGE

70% minder water/chemie  
Werkt tegen de kant  
Chemievrij strippen



### DISK

Voor zware toepassingen  
Hoog toerental  
Ook voor slijpen en polijsten

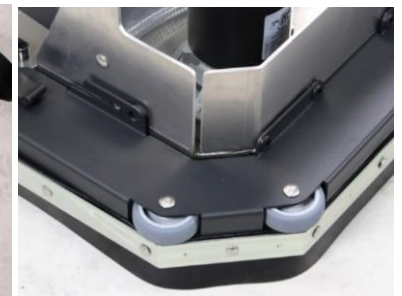


### CILINDRISCH

Veegt en schrobt in één gang  
Voor toepassingen met los vuil  
Mooi egaal resultaat

## KENMERKEN

- Eenvoudige en zeer robuuste constructie
- Instelbare borsteldruk tot 90kg
- Sterke prestatie
- Eenvoudige bediening
- Laag geluidsniveau
- Gepatenteerd zuigmotor beschermingsysteem
- Krachtige onderhoudsvrije aandrijving
- Overall inzetbaar door drie schrobssystemen
- Lage onderhoudskosten
- Grote accucapaciteit
- Optioneel vegen en schrobben in één arbeidsgang



| TECHNISCHE SPECIFICATIES   |   | ARTIKEL SAMENSTELLING  |                                 |
|----------------------------|---|--|---------------------------------|
| Type                       | Loop schrob/zuigmachine op accu             | <b>Machine</b>   |                                 |
| Schrobssystemen            | Cilindrisch/Disk/Edge                       | 175-26TD   | Carbon 26"/66cm disk            |
| Schrobbreedten edge        | 60cm/70cm                                   | 175-28TD   | Carbon 28"/71cm disk            |
| Motor edge                 | 1pk/745Watt                                 | 175-25TC   | Carbon 25"/64cm cilindrisch     |
| Toerental edge             | 2900tpm                                     | 175-29TC   | Carbon 29"/74cm cilindrisch     |
| Schrobbreedten disk        | 66cm/71cm                                   | 175-24TE   | Carbon 24"/60cm edge            |
| Motor disk                 | 2x0,75pk/559Watt                            | 175-28TE   | Carbon 28"/70cm edge            |
| Toerental disk             | 350tpm                                      | Inclusief: Accu 210A/20u loodzuur, acculader HF 500/24, borstels naar keuze of padhouder |                                 |
| Schrobbreedten cilindrisch | 64cm/74cm                                   |  |                                 |
| Motor cilindrisch          | 2x0,75pk/559Watt                            | <b>Opties</b>  |                                 |
| Toerental cilindrisch      | Motor 350tpm, borstels 750tpm               | 175-012600   | Spraysysteem                    |
| Borsteldruk                | Maximaal 90kg in 5 standen                  | TB125/6  | Meerprijs accu 4x6V240A/20u     |
| Watertanks inhoud          | 80 ltr schoon water, 87 ltr vuil water      |  | Loodzuur                        |
| Watertoevoer               | 0-2 liter p/minuut instelbaar               |  | Acculader HF inbegrepen         |
| Zuigturbine                | 1x0,8pk/640Watt, 3-stage                    | DODC250/6  | Meerprijs AGM accu 4x6V250A/20u |
| Rij aandrijving            | 0,75pk/559Watt onderhoudsvrij differentieel |  | Onderhoudsvrij                  |
| Rij snelheid               | 0-5,3km/u vooruit, 0-3,7km/u achteruit      |  | Acculader HF inbegrepen         |
| Krachtbron                 | 24V 4x6V accu                               |  |                                 |
| Accupakket                 | 4x6V210A/20u, uitbreiding mogelijk          |  |                                 |
| Autonomie                  | 3-5 uur                                     |  |                                 |
| Constructie                | Staal/aluminium/slagvast kunststof          |  |                                 |
| Afmeting LxBxH             | 115cmx46cmx102cm                            |  |                                 |
| Gewicht                    | 178kg-201kg/284kg-306kg (incl accu)         |  |                                 |
| Geluidsniveau              | <67dB                                       |  |                                 |